

**Szkolenia i doradztwo dla MŚP
w ramach Działania 8.2 Regionalnego
Programu Operacyjnego Województwa
Śląskiego 2014 – 2020**

Myszków, 23.09.2016 r.

Najważniejsze różnice w zasadach wsparcia MŚP między PO KL a RPO WSL 2014-2020

PO KL 2007 - 2013

- Podejście podażowe
- Konkurs polega na wyborze konkretnych projektów szkoleniowych
- Zamknięta lista szkoleń wskazanych we wniosku
- Decyzja w sprawie szkoleń po stronie projektodawcy
- Możliwe 100 % dofinansowanie usługi rozwojowej
- Możliwość realizacji szkolenia „szytego na miarę” poprzez złożenie wniosku w procedurze konkursowej

RPO WSL 2014 - 2020

- Podejście popytowe
- Konkurs polega na wyborze operatorów
- Szkolenia/usługi dostępne w Bazie Usług Rozwojowych (BUR)
- Decyzja w sprawie szkoleń/usług po stronie przedsiębiorcy
- Współfinansowanie przez przedsiębiorcę części kosztów usługi rozwojowej
- Możliwość realizacji szkolenia „szytego na miarę” poprzez „giełdę usług” dostępną w BUR

Czym jest usługa rozwojowa?

- usługa w zakresie pozaszkolnych form edukacji,
- usługa wspomagająca edukację
- lub usługa doradztwa związanego z zarządzaniem zgodnie z przepisami w zakresie klasyfikacji wyrobów i usług, które pozwalają na rozwój przedsiębiorcom i ich pracownikom lub mają na celu nabycie, utrzymanie lub wzrost wiedzy, umiejętności lub kompetencji społecznych pracowników przedsiębiorców (np. pojedyncza usługa doradcza lub szkoleniowa)



Dwa filary nowego podejścia do dystrybucji środków rozwojowych dla MŚP

Baza Usług Rozwojowych

- internetowa baza usług rozwojowych zawierająca informacje na temat podmiotów świadczących usługi rozwojowe oraz oferty świadczonych przez nie usług.

Rejestr dostępny

na stronie internetowej:

<https://uslugirozwojowe.parp.gov.pl/>

obsługiwanej przez PARP

(wcześniej: www.inwestycjawkadry.pl)

Podmiotowy System Finansowania

- system dystrybucji środków przeznaczonych na wspieranie rozwoju przedsiębiorców i pracowników MMŚP oraz osób fizycznych oparty na podejściu popytowym wdrażany w ramach RPO.

Każde województwo ma za zadanie opracowanie swojego systemu dystrybucji

Elementy BUR

Dofinansowanie kosztów realizacji usług rozwojowych ze środków EFS w ramach projektu PSF jest możliwe wyłącznie na usługi rozwojowe wpisane do BUR za pomocą **Karty Usługi** przez uprawnione podmioty, które uzupełniły informacje podstawowe oraz spełniają kryteria minimalne i kryteria wiarygodności zawarte w **Karcie Podmiotu**, a także zobowiązały się do umożliwienia realizacji wizyt monitoringowych przez właściwą IZ RPO w trakcie realizacji usługi rozwojowej



System Oceny Usług Rozwojowych

Cechy systemu ocen:

- ankieta
- konieczność jej obowiązkowego wypełnienia w przypadku usług współfinansowanych z EFS
- system rankingów porównujących jakość poszczególnych usług na podstawie średniej wyciągniętej z ankiet



Podmiotowy System Finansowania

Minimalne wymogi systemu PSF:

- Gwarantuje przedsiębiorcy możliwość dokonania samodzielnego wyboru usług rozwojowych w ramach oferty dostępnej w BUR, odpowiadających w największym stopniu na aktualne potrzeby przedsiębiorcy.
- Jest zintegrowany z BUR – wybór usług rozwojowych przez przedsiębiorcę następuje wyłącznie przy wykorzystaniu funkcjonalności BUR oraz po uzyskaniu indywidualnego numeru identyfikacyjnego **(numer ID wsparcia)** przypisanego do danej umowy wsparcia
- dystrybucja środków EFS jest dokonywana w oparciu o system refundacji połączony z promesą lub zaliczką lub system bonowy

Podmiotowy System Finansowania – poziom dofinansowania

Poziom dofinansowania kosztów pojedynczej usługi rozwojowej co do zasady nie może przekroczyć 50% kosztów usługi; wyższy poziom dofinansowania usługi rozwojowej można określić w odniesieniu do:

- branż, sektorów, typów działalności, wielkości przedsiębiorstwa, miejsca prowadzenia działalności gospodarczej, kategorii pracowników, których wsparcie jest szczególnie istotne z punktu widzenia realizacji celów polityki regionalnej
- pracowników powyżej 50 roku życia
- pracowników o niskich kwalifikacjach
- przedsiębiorstw wysokiego wzrostu
- przedsiębiorców, którzy uzyskali wsparcie w postaci analizy potrzeb rozwojowych lub planów rozwoju w ramach działania 2.2 PO WER

Maksymalny poziom dofinansowania pojedynczej usługi nie może przekroczyć 80 % kosztów kwalifikowanych

Podmiotowy System Finansowania – kwota dofinansowania

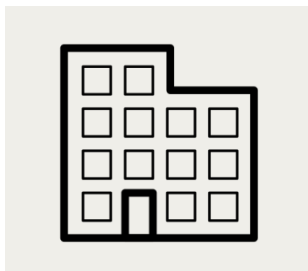
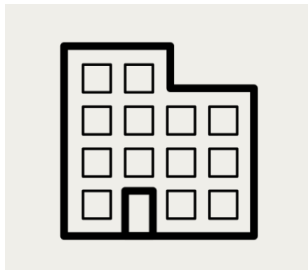
- Maksymalna kwota dofinansowania o jaką może się ubiegać jedno przedsiębiorstwo, w ramach jednego projektu, na dofinansowanie łącznych kosztów zakupu usług rozwojowych wynosi **100 000,00 zł**.
- Operator może podjąć decyzję o zmianach ww. kwoty, jednak musi brać pod uwagę odpowiedzialność za realizację projektu zgodnie z założeniami
- Koszt usługi rozwojowej może uwzględniać podatek od towarów i usług (VAT) wyłącznie w przypadku, gdy został on faktycznie poniesiony przez przedsiębiorcę oraz przedsiębiorca nie ma prawnej możliwości jego odzyskania.

Podmiotowy System Finansowania – koszty niekwalifikowalne

W ramach projektu PSF nie jest możliwe kwalifikowanie kosztów usługi rozwojowej, która:

- polega na opracowaniu analizy potrzeb rozwojowych lub planu rozwoju przedsiębiorcy lub grupy przedsiębiorców – w przypadku przedsiębiorców, którzy otrzymali tego typu wsparcie w ramach Działania 2.2 PO WER
- dotyczy funkcjonowania na rynku zamówień publicznych lub wdrażania strategii wejścia na zagraniczne rynki zamówień publicznych
- dotyczy zasad realizacji przedsięwzięć w formule Partnerstwa Publiczno-Prywatnego
- jest świadczona przez podmiot, z którym przedsiębiorca jest powiązany kapitałowo lub osobowo

Przedsiębiorca zgłasza się do Operatora i podpisuje z nim umowę dotyczącą finansowania usług rozwojowych

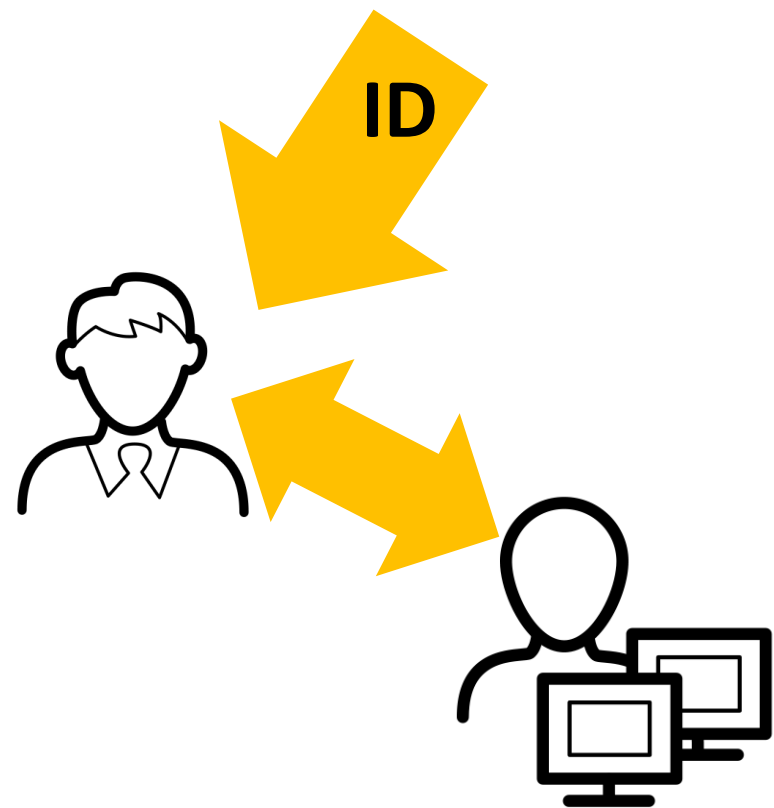
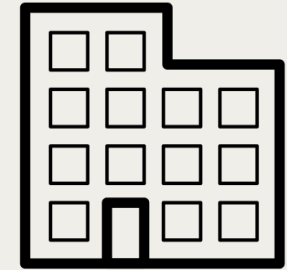


- Operator rezerwuje środki finansowe dla przedsiębiorcy zgodnie z zapisami umowy np. kwotę 20000 zł przez 6 miesięcy
- Wysokość kwoty przeznaczonej dla danego przedsiębiorcy będzie zależeć od liczby delegowanych pracowników



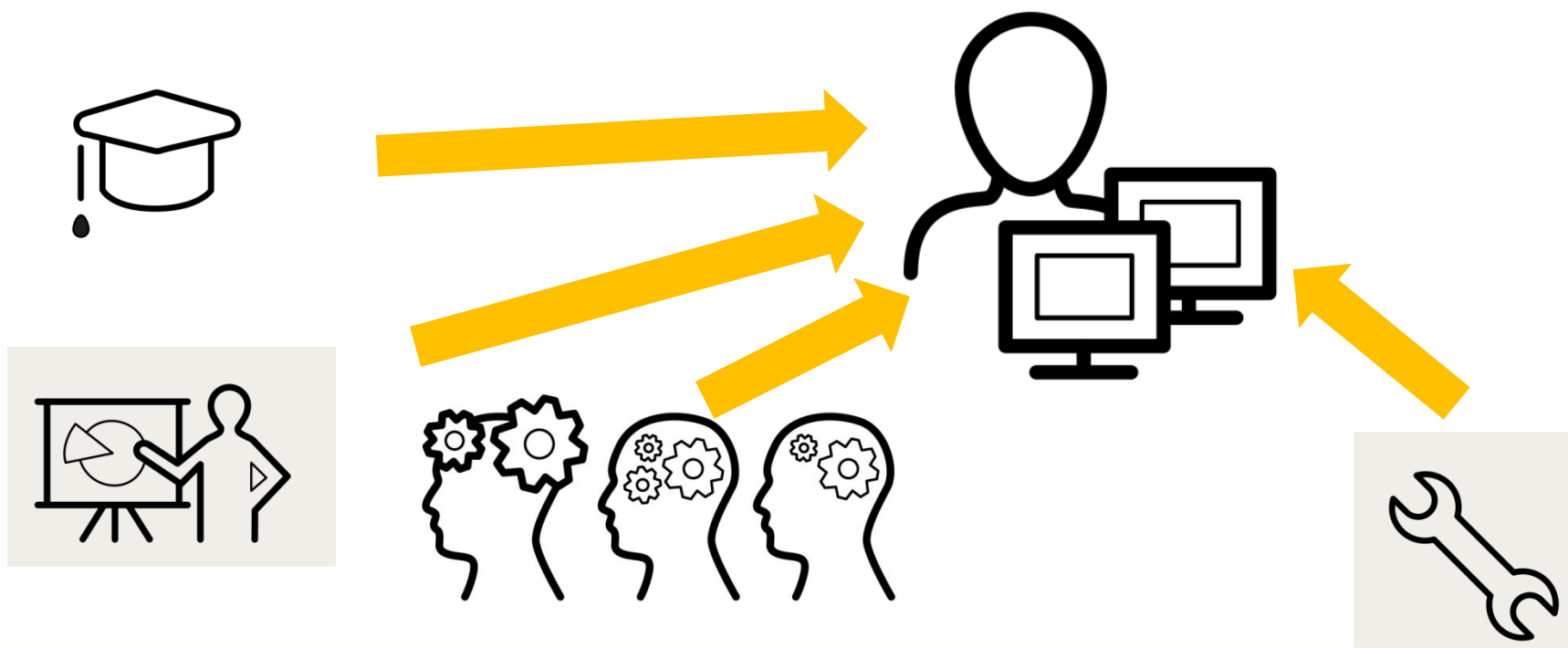
**LICZBA
PRACOWNIKÓW
DELEGOWANYCH**

- Operator nadaje przedsiębiorcy ID wsparcia w systemie BUR
- Z chwilą nadania ID przedsiębiorca jest widoczny w systemie jako podmiot uprawniony
- Instytucja szkoleniowa „widzi” ID w systemie i wie, że otrzyma zapłatę za szkolenie, które zrealizuje u niej ten przedsiębiorca

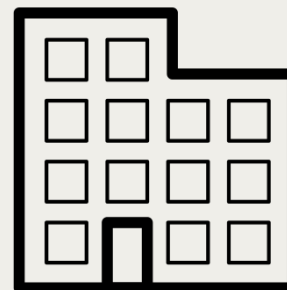


Przedsiębiorca poszukuje usług (szkoleń,
doradztwa) na stronie BUR, tj.

<https://uslugirozwojowe.parp.gov.pl/>

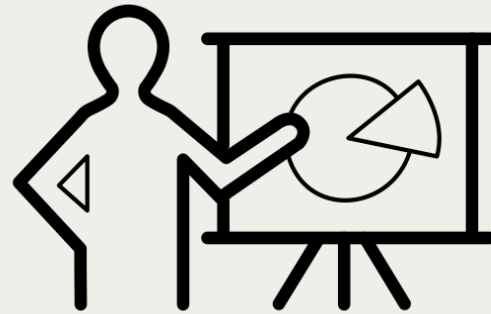


- Przedsiębiorca po wybraniu usługi i podpisaniu umowy z wykonawcą wpłaca wkład własny (wyliczony przez Operatora) na konto wskazane przez Operatora
- tworzony jest zapis na koncie przedpłaconym



Etap realizacji

- usługa rozwojowa jest realizowana
- przedsiębiorca/pracownicy oraz wykonawca usługi wypełniają ankietę

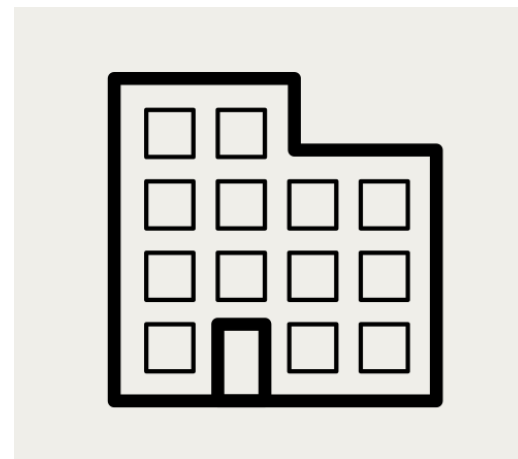


Wykonawca usługi wystawia fakturę za szkolenie. Przedsiębiorca przekazuje fakturę do Operatora, który po jej weryfikacji płaci 100 % ceny szkolenia



Faktura

Zapłata



W najbliższym czasie...

- ogłoszenie **konkursu** w ramach Poddziałania 8.2.3 RPO WSL
– planowany termin: wrzesień – październik 2016 r.
- **spotkanie** dla przedstawicieli instytucji szkoleniowych
na temat PSF/BUR: październik – listopad 2016 r.
- **konferencja** poświęcona PSF/BUR: październik
– listopad 2016 r.

Dziękuję za uwagę

Wojewódzki Urząd Pracy w Katowicach

ul. Kościuszki 30, 40-048 Katowice

tel. 32 757 33 11, mail: efs@wup-katowice.pl

efs.wup-katowice.pl